



APPARTEMENT DANS MAISON GURE CHOKOA - BARDOS - PAYS BASQUE

APPARTEMENT DANS MAISON GURE CHOKOA - BARDOS

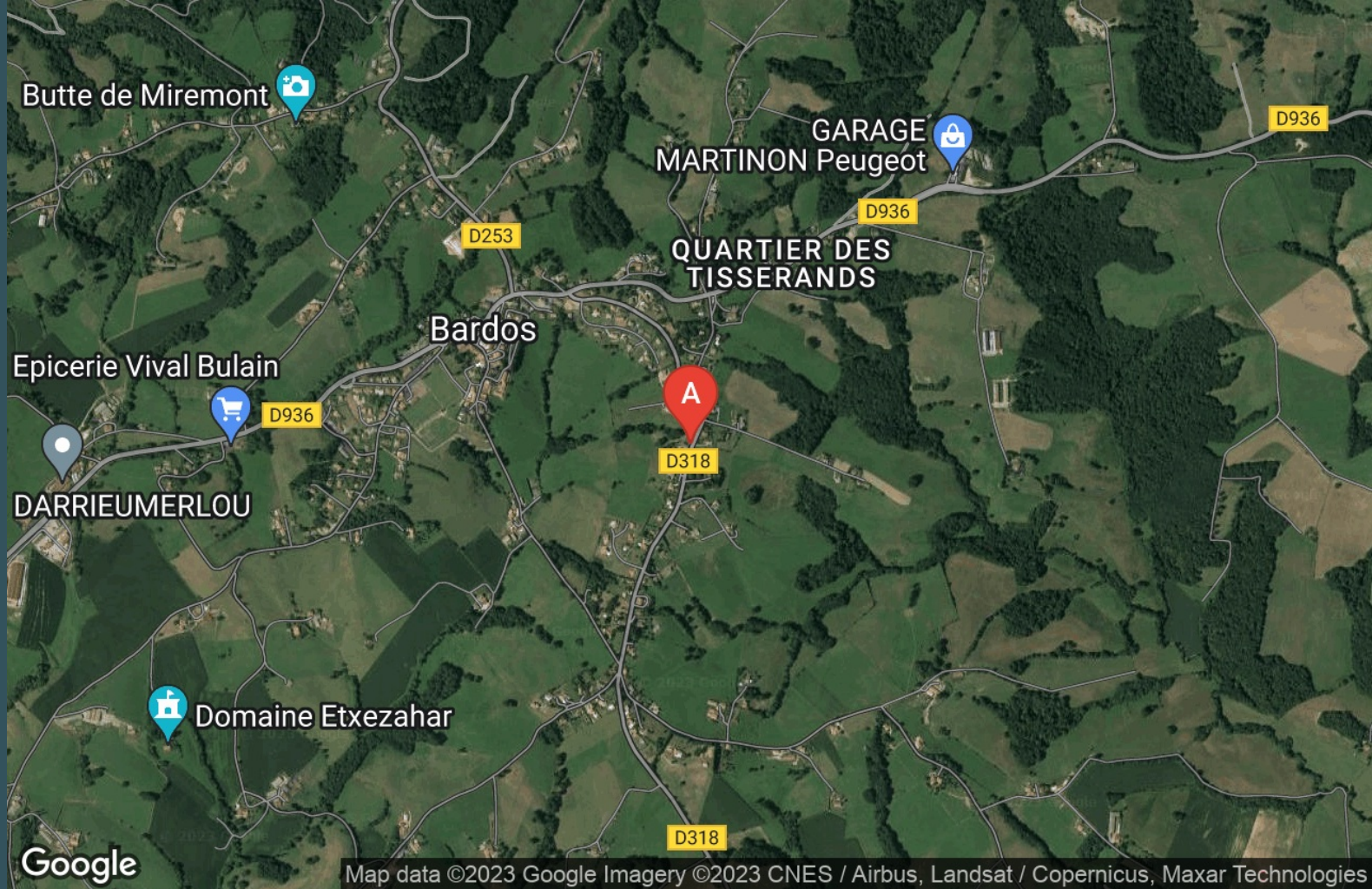
Location de vacances pour 4 personnes à Bardos - Pays
Basque

<https://maison-gurechokoa-bardos.fr>

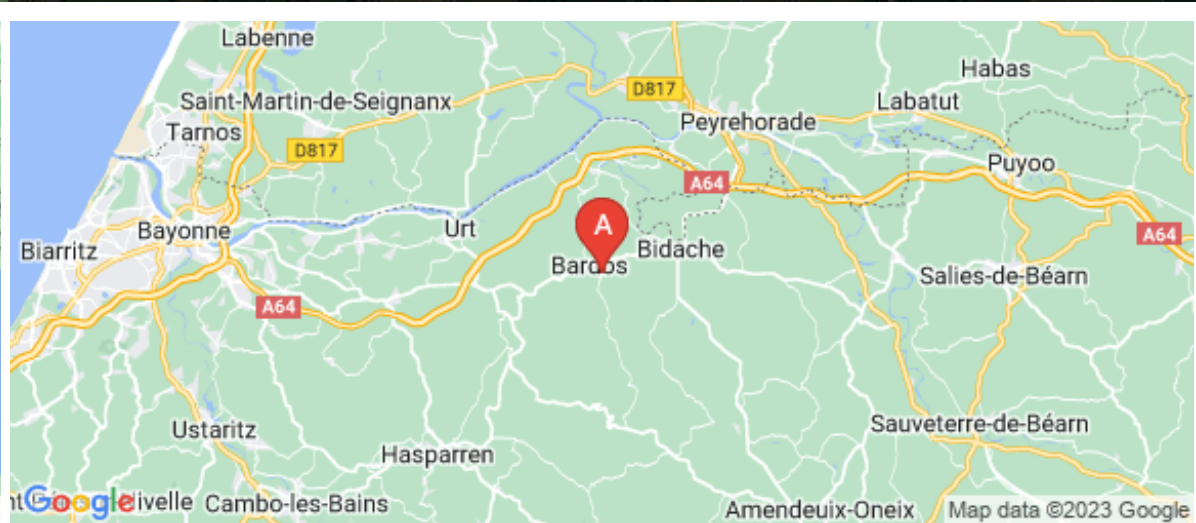


Arnaud Munch

+33 6 78 96 99 77



A Appartement dans Maison Gure Chokoa - Bardos : 756 route d'Orègue 64520 Bardos





Appartement dans Maison Gure Chokoa - Bardos



Appartement



4

personnes
(Maxi: 4 pers.)



2

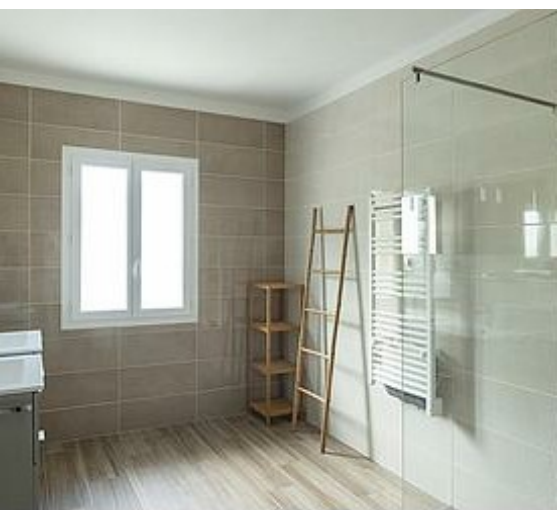
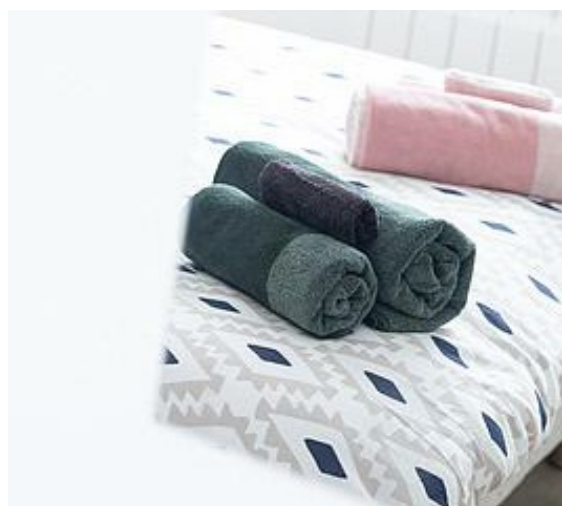
chambres



75

m²

Au cœur du Pays Basque, le gîte se trouve entre océan et montagne, à 30 min de Biarritz et d'Anglet, et non loin des plages landaises. Si vous recherchez le calme et la tranquillité, cet appartement situé dans une partie de la maison, vous conviendra parfaitement. De plein pied et d'une superficie de 75 m², il dispose d'une entrée indépendante. Agréable et lumineuse, la pièce de vie se compose d'une cuisine ouverte et d'un séjour de 33m². Lit bébé compris, chauffage électrique. Parking devant le gîte.



Pièces et équipements

<i>Chambres</i>	Chambre(s): 2 Lit(s): 0	dont lit(s) 1 pers.: 2 dont lit(s) 2 pers.: 1
<i>Salle de bains / Salle d'eau</i>	Salle de bains avec douche Salle(s) d'eau (avec douche): 1	
<i>WC</i>	WC: 1 WC indépendants	
<i>Cuisine</i>	Cuisine Congélateur Four à micro ondes	Four Réfrigérateur
<i>Autres pièces</i>	Salon	Séjour
<i>Media</i>	Télévision	
<i>Autres équipements</i>	Lave linge privatif	Sèche linge privatif
<i>Chauffage / AC</i>		
<i>Exterieur</i>	Barbecue Salon de jardin	Jardin privé
<i>Divers</i>		

Infos sur l'établissement



Communs

A proximité propriétaire

Mitoyen propriétaire



Activités



Réseaux

Accès Internet



Stationnement

Parking

Parking à proximité



Services



Extérieurs

A savoir : conditions de la location

<i>Arrivée</i>	
<i>Départ</i>	
<i>Langue(s) parlée(s)</i>	Allemand Français
<i>Annulation/Prépaiement/Dépot de garantie</i>	
<i>Moyens de paiement</i>	Chèques bancaires et postaux Espèces
<i>Ménage</i>	
<i>Draps et Linge de maison</i>	Draps et/ou linge compris
<i>Enfants et lits d'appoints</i>	Lit bébé
<i>Animaux domestiques</i>	Les animaux ne sont pas admis.

Tarifs (au 20/12/23)

Appartement dans Maison Gure Chokoa - Bardos

Tarifs en €:	Tarif 1 nuit en semaine (L, M, M, J, D)	Tarif 1 nuit en weekend (V ou S)	Tarif 2 nuits weekend (V+S)	Tarif 7 nuits semaine
du 01/01/2024 au 31/03/2024			250€	700€
du 31/03/2024 au 30/06/2024			280€	800€
du 01/07/2024 au 31/08/2024				1000€
du 01/09/2024 au 31/10/2024			280€	800€
du 01/11/2024 au 31/12/2024			250€	700€

Mes recommandations



Restaurant Chez Odile

+33 5 59 08 98 92

65 rue du château de Salha

<http://www.chez-odile.fr/>

0.8 km
📍 BARDOS



L'hôtel restaurant se situe sur la place du village de Bardos, à 25 minutes de Bayonne et à 10 min. du village classé de La Bastide Clairence. Vous serez reçu chaleureusement par Philippe, et l'accueil est son fort. Pour la cuisine, c'est le rayon de Michaela, elle concocte avec goût de délicieux petits plats comme l'axoa, les chipions à la plancha, les anguilles persillées... Ils proposent une cuisine régionale et familiale de qualité, tous les jours, mais aussi pour des groupes. Une grande salle peut recevoir jusqu'à 50 personnes et peut être réservée pour vos évènements comme les baptêmes, communions, fiançailles, mariages... Sa terrasse ombragée l'été et son coin lounge, vous permettront d'y passer un agréable moment. Vous pourrez aussi profiter des randonnées du village ou du beau point de vue du site de Miremont tout proche.



Restaurant le Comptoir de la Tour de Pizz

+33 5 59 56 45 48

Intermarché Contact 70 route de Came

<https://latourdepizz.business.site/>

4.8 km
📍 BIDACHE



En plein bourg de Bidache, le Comptoir de la Tour de Pizz se situe à proximité des vestiges du célèbre château de Gramont. Olivier, Chef Propriétaire, vous offre une gamme complète de produits frais et de qualité à consommer sur place ou à emporter parmi lesquels vous retrouverez les délicieuses pizzas artisanales version romaine, en plaque ou à la part, des salads bowls notamment des poke bowls, des pâtes, tapas et grillade. Une formule le midi est proposée en semaine. La terrasse spacieuse en été vous laisse le choix d'une table à l'ombre ou au soleil. Pensez à réserver. Groupes acceptés en terrasse l'été uniquement.



Plage du Lac des Arroques

+33 5 59 56 78 34

136 chemin du lac

<http://www.basedepop.fr>

3.2 km
📍 GUICHE



A 20 minutes de Bayonne, le lac des Arroques vous propose un instant baignade dans une eau de source de qualité «excellente ». La zone de baignade est surveillée par un maître-nageur-sauveteur en haute saison. Pour les jeux des petits et le bien être des grands, le fond de l'eau est recouvert de sable fin. Les espaces verts vous permettront d'y installer vos serviettes. Au coeur d'un cadre naturel préservé, la Base de pop vous propose des installations ludiques pour enfants et adultes : Waterjump, l'Accreau Park (un parcours d'aventure flottant composé de trampolines), tyrolienne aquatique, toboggans, paddles, kayaks, barques, paddles Géants. Promenade balisée autour du lac. Snack bar, tables ombragées et espace ludique : terrains de pétanque, foot, jeux pour petits enfants...



Base de Pop

+33 5 59 58 78 34

136 chemin du lac

<http://www.basedepop.fr>

3.3 km
📍 GUICHE



A 30 min de Biarritz et à 45 min d'Hossegor, le site se trouve à la campagne dans un espace au calme entouré de verdure. Base de délires aquatiques autour d'un lac naturel, avec de nombreuses activités pour toute la famille : Pour les sportifs : le Water Jump, envoyez-vous en l'air sur nos trampolines pour tous niveaux. Pour toutes les personnes sachant nager : l'Accreau Park, un parcours d'aventure flottant composé de trampolines, tyrolienne aquatique, toboggans, catapulte humaine... Pour les 2, 12 ans : la base mini pop est un paradis aquatique pour les minis avec un espace détente pour les parents. Location d'embarcation : paddles, kayaks, barques et même des paddles géants pour embarquer jusqu'à 8 personnes. Offre de restauration sur place avec tables ombragées, espace ludique : terrains de pétanque, jeux pour petits enfants...



Terra Aventura - Têtu comme un Bidachot

+33 5 59 56 03 49

<https://www.terra-aventura.fr/>

4.6 km
📍 BIDACHE



"Bidache est un village plein de surprises, petites ruelles, ancien chemin de rondes et château imposant... On y trouve la pierre de Bidache, la plus dure du monde qui a donné son nom gascon aux têtus, les tignous ! Suivez Zouti le bricoleur qui prend toujours soin de son matériel de tailleur de pierre et résolvez l'énigme de Bidache..." C'est l'activité touristique idéale à pratiquer en famille ou entre amis. Munis de l'application Terra Aventura, 100% gratuite, partez à l'aventure et découvrez la "cache" et le trésor qu'elle contient ! Parcours également disponible au format papier au bureau d'accueil touristique.



Escape Game Château de Gramont

+33 5 59 56 03 49

Allée de Gramont

<https://www.en-pays-basque.fr/territoire>

4.9 km
BIDACHE



Enfermés dans l'enceinte du Château de Gramont à Bidache, vous aurez 60 minutes pour résoudre les énigmes et vous libérer. "C'est la première semaine de travail du guide au Château, son prédécesseur a dû être hospitalisé en urgence en hôpital psychiatrique. Notre nouvelle guide n'est pas rassurée, elle dit entendre des voix et est désormais convaincue que le château est hanté. Elle a d'ailleurs retrouvé une lettre de son prédécesseur qui va dans ce sens et a entendu un message du fantôme indiquant que si son âme n'est pas apaisée dans une heure, toutes les personnes présentes au Château seront damnées à tout jamais." Réservation obligatoire. Voir conditions sur le site internet.



Water park de Sames

+33 6 80 10 10 00 +33 7 79 80 39 50

789 chemin de Bourouilla

<http://waterparkdesames.com>

6.6 km
SAMES



A 10 min de Bidache et de Peyrehorade et proche de Bayonne en longeant l'Adour, le Lac de Sames se trouve en Pays sharnégou. Un plan d'eau de 18 hectares est agréé baignade, avec une surveillance assurée par du personnel qualifié. Le lac a été mis à l'inventaire national depuis 1992 pour l'excellente qualité de son eau. Plage de sable fin, toboggans aquatiques, structure de parcours aquatique de 4 à 11 ans sont à disposition. Promenade autour du lac libre en hors saison. Tables de pique nique. Sur le site également, pratique du téléski, (wakeboard, kneeboard, snowboard) et de la pêche (carpes, brochets, esturgeons, blackbass, gardons), petite restauration sur place. Location de chalets sur le domaine.



Asinerie de Pierretoun - Ferme Découverte

+33 5 59 31 58 39

<http://www.anes-pays-basque.com>

6.6 km
LA BASTIDE-CLAIRENCE



Située à 7 km du centre du village de La Bastide Clairence, au quartier Pessarou, Frédéric vous propose une visite ludique et pédagogique de sa ferme de découverte axée sur les ânes. Vous rencontrerez les animaux de la ferme. Des panneaux ludiques sont présents tout le long du sentier sur la découverte des races locales et anciennes (ânes des Pyrénées, porc basque, pottok, chèvres des Pyrénées, brebis manex tête noire ...) ainsi que des jeux pour les enfants et des vidéos. Les enfants pourront évoluer au milieu des animaux et les caresser. Possibilité d'assister à la traite des ânesses et déguster le lait en fonction de la période. Magasin sur place et petite restauration de produits locaux le midi en juillet août.



Asinerie de Pierretoun

+33 5 59 31 58 39 +33 6 37 85 02 50

<http://www.anes-pays-basque.com/>

6.6 km
LA BASTIDE-CLAIRENCE



Située à 7 km du centre du village de La Bastide Clairence, au quartier Pessarou, Frédéric vous propose des balades et randonnées familiales avec un âne porteur, sur réservation. Itinéraires adaptés à chacun en fonction du groupe et des capacités physiques. Avant chaque départ, prise de connaissance avec l'animal, petit atelier pédagogique, préparation et explications. Carte topographique fournie. Petite restauration de produits locaux, le midi en juillet août.



Jungle Canoë

+33 6 89 29 79 34

<https://canoee64.wixsite.com/paysbasque>

6.6 km
LA BASTIDE-CLAIRENCE



Bienvenue à La Bastide-Clairence au coeur du Pays basque. A 20 min de la côte Basque et du Sud des Landes, situé entre mer et montagne, venez vous détendre au travers d'une balade en canoë. Un parcours en juillet et août accessible à tous vous est proposé en location de canoë ; 2 heures de descente qui vous laissera le temps de faire un arrêt trempette tout en appréciant un site exceptionnel, sauvage et paisible, puis de découvrir la Bastide Clairence, village classé "Plus beau village de France" avec son histoire, son architecture et son artisanat. Au printemps et à l'automne un autre parcours vous est proposé. La navigation se pratique sur la Nive entre Itxassou et les Bas Cambo. Pour cette descente vous serez accompagné d'un guide diplômé pour une balade de 2 heures.



EXO64 - téléski nautique

+33 6 48 35 02 77

787 chemin Bourouilla

<http://www.exoloisirs.com>

6.7 km
SAMES



Entre Béarn, Landes et Pays Basque, profitez de moments de glisse uniques et inoubliables dans le cadre exceptionnel du Lac de Sames au Pays basque, à 30 km Est de Bayonne. Encadrés par des moniteurs diplômés, on y pratique le ski nautique, le kneeboard (à genoux sur une planche), le wakeboard ou encore le wakeskate. A partir de 7 ans, chacun peut apprendre, s'entraîner, se perfectionner. Le site vous propose la location de matériel, un wakepark aménagé des nombreux modules, une baignade surveillée en juillet-août, des jeux pour enfants, un solarium et une aire de pique-nique. Initiation pour les enfants le dimanche matin en hors saison, le dimanche et jeudi de 10h à 12h en juillet-août, En avril, mai et octobre, prévoir la combinaison, possibilité de location sur place.



Balades à poney Ttikientzat

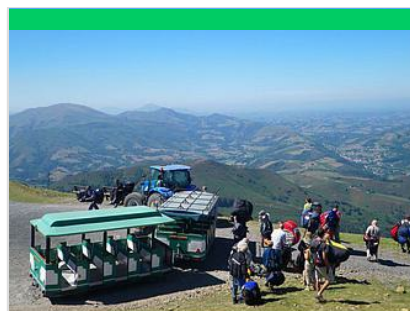
+33 7 62 27 95 62

365 Haizkirriko - Bidea

14.1 km
SAINT-MARTIN-D'ARBEROUE



A 15 min d'Hasparren et à 30 min de Cambo, Ttikientzat se trouve dans un petit village préservé, à 2 min des Grottes réputées d'Isturitz Oxocelhaya. Des balades à dos de poneys sont proposées dans un magnifique parc de 6 hectares sur un parcours d'un kilomètre entre forêt et prairie. Les enfants se feront une joie de câliner les shetlands d'Agnès et Jean-Pierre. L'aire de pique-nique avec un point de vue magnifique est idéale pour passer un moment agréable en famille. Quelques jeux en bois et une table orientation sont à disposition. Jean-Pierre propose également des balades en calèche.



Petit Train du Site de Baigura

+33 5 59 37 69 05 +33 6 84 78 65

09

D119 - Route de Louhossoa à Hélette

<http://baigura.com>

19.3 km
MENDIONDE



La base de loisirs est située sur la commune de Mendionde, entre Hélette et Louhossoa. Le petit train du Baigura permet d'accéder au sommet, à 897 mètres d'altitude, en une demi-heure. De là, un magnifique panorama sur les sommets du Pays Basque et du Béarn ainsi sur l'océan s'offre à nous. Une table d'orientation permet de se situer et ainsi découvrir le nom des sommets avec leur altitude. Il est possible de faire une randonnée de 3 heures depuis le sommet, ou de s'arrêter à mi-pente pour aller marcher sur le sentier découverte agrémenté d'explication sur la faune, la flore et la géologie du massif. Aire de jeu, lieu de pique nique idéal au pied de la montagne.



Aire de Pique-nique de la Base de Loisirs du Baigura

+33 5 59 37 69 05 +33 6 84 78 65

09

RD 119 Route de Louhossoa

19.3 km
MENDIONDE



Profitez de l'écrin de verdure qu'offre le Baigura, afin de promener vos tous petits à dos de poneys aux alentours de la base d'accueil ! Une activité tous publics sur la Base de Loisirs ! On peut retrouver son âme d'enfant avec le maxi aéro-trampoline, la machine à sauter ludique qui procure des sensations uniques. Aire de pique-nique, balançoires, terrain de jeux... verdure, parc ombragé.



Base de Loisirs du Baigura

+33 5 59 37 69 05 +33 6 84 78 65

09

Route de Hélette à Louhossoa

<http://www.baigura.com>

19.4 km
MENDIONDE



La base de loisirs est située au pied du massif du Baigura, montagne du Pays Basque culminant à 897 m de hauteur, à 12 km de la ville d'Hasparren. Des animateurs passionnés engagés dans un tourisme durable vous proposent une multitude d'activités de plein air : parapente, TTT, VTT, escalade, canyoning, sentiers de randonnées balisés (45 km) au départ de la base, balade en poneys, massothérapeute, yoga. Sensation et sentiment de liberté seront au rendez-vous. dans le respect des activités agro pastorales. Vous pouvez vous restaurer sur place au bar restaurant La Gaita. Une aire de pique-nique agrémentée d'une aire de jeux est également à la disposition des familles, ou entre amis, un lieu de détente face à la montagne. Parking aménagé.

Mes recommandations (suite)

Toutes les activités en Adour

Découvrir

EN PAYS BASQUE

OFFICE DE TOURISME PAYS BASQUE

WWW.EN-PAYS-BASQUE.FR

Euskal Herrian



Rando Quad en Pays Basque

+33 5 59 23 36 18 +33 6 10 44 14 97

RD 918

<https://www.quad-paysbasque.com/fr/>

32.0 km

SAINT-PEE-SUR-NIVELLE



L'accueil et le départ de nos randonnées en quad se font à l'entrée du village de St Pée sur Nivelles en plein cœur du Pays basque. Notre base, une maison basque dans un cadre nature au pied des montagnes vous attend. Un lieu idéal pour organiser votre séminaire ou sortie entre amis par petit groupe de 9 personnes avec départs différés organisés. Parcourez nos sentiers adaptés au guidon d'un quad stable et accessible à tous. Après quelques tours sur notre piste d'initiation, "plaisir" sera le maître mot sur nos sentiers. Désormais, des stages quad sans permis pour les 6-18 ans sont organisés sur circuit privé. Autres activités : le paintball dans un cadre naturel en pleine forêt et le VTT électriques (accompagnement ou locations).



La Cave d'Irouleguy

+33 5 59 37 41 33

Route de Saint-Jean-Pied-De-Port

<https://www.cave-irouleguy.com>

33.9 km

SAINT-ETIENNE-DE-BAIGORRY



Parcours pédagogique de la Bidouze

+33 5 59 56 03 49

<https://www.en-pays-basque.fr/territoire>

5.6 km

GUICHE



En contre-bas du Château des Ducs de Gramont, cet ancien chemin de halage longe la rivière Bidouze. Le parcours démarre du port traditionnel en pierre à côté du pont vert et se termine au port de Cassous (à mi-chemin de Bidache). Des panneaux d'interprétation vous aideront à découvrir la faune, la flore, la pêche, les cigognes... et vous profiterez du calme de cet endroit paisible classé Espace Naturel Sensible. Long de 4,5 km, il ne fait pas de boucle et est réservé aux vélos et aux marcheurs. Zone humide susceptible d'inondation.



Le Bec de la Bidouze

+33 5 59 56 03 49

D261

<https://www.en-pays-basque.fr/territoire>

6.9 km

GUICHE



Tout comme le bec des Gaves, le lieu est une invitation à la détente et au repos. Les eaux paisibles de la Bidouze se déversent dans celles de l'Adour, et au soleil couchant, le fleuve s'embrace avec en toile de fond la Rhune. Les marées jouent encore jusqu'ici, les pêcheurs font silence et les saumons remontent vers les Pyrénées.



Le Bec des Gaves

+33 5 59 56 03 49

Route de l'Adour

<https://www.en-pays-basque.fr/territoire>

8.2 km

SAMES



A 30 min de la côte basque, la Commune de Sames propose un point de vue surprenant. Le Bec des Gaves désigne l'endroit où les Gaves réunis se jettent dans l'Adour. On appelle Gaves réunis la portion de 10 km qui sépare la confluence du gave de Pau, d'Oloron, de la confluence avec l'Adour. Selon la saison, il est possible d'observer la différence de couleurs des eaux. Sur la route qui longe les Gaves et l'Adour, on y découvre des champs de kiwis (vert et jaune), et des chevaux appréciant ces terres enrichies par le limon. En hiver, ces «barthes» (terres inondables en gascon), accueillent des milliers d'oiseaux migrateurs (grues, cygnes, cigognes...) visibles depuis la route. La luminosité exceptionnelle de ce paysage pittoresque ne déplaît pas aux artistes. La pêche a également toujours marqué la vie des bords de l'Adour. Aires de pique-nique, pontons de pêche pour handicapés physiques.

Mes recommandations (suite)

Toutes les activités en Adour

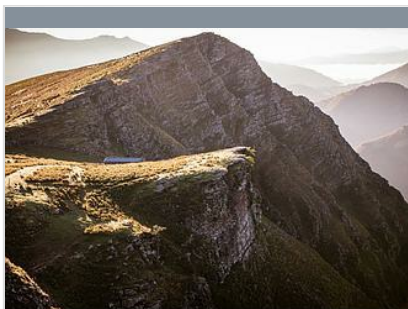
Découvrir

EN PAYS BASQUE

OFFICE DE TOURISME PAYS BASQUE

WWW.EN-PAYS-BASQUE.FR

Euskal Herrian



Peñas d'Itsusi

+33 5 59 93 95 02

29.8 km
ITXASSOU



Du parking, on empruntera le GR10 vers le col de Méhatché. Bruants, tairiers, pipits, et rapaces en migration sont à rechercher selon la saison. Au col, on quittera le GR10 pour descendre vers le sud. On arrive ainsi sur des bords de falaise ne passant pas 1000m d'altitude mais n'étant pas moins impressionnantes, ouvrant le regard sur la vallée de la Regata de Aritzacun. C'est sur ces éperons rocheux qu'est installée l'une des plus vieilles colonies de vautours fauves des Pyrénées. Si le percnoptère n'y niche pas, il y est néanmoins observé de temps en temps. Les milans royaux leur disputent souvent quelques thermiques, où les saisons de migration voient aussi passer d'autres rapaces. On pourra monter sur Artzamendi pour profiter de la vue et des passereaux affectionnant les pentes rases : crave, chocard. Les deux monticoles sont à rechercher ici !



Lac de Saint-Pée-sur-Nivelle

+33 5 59 54 10 19
RD 918

36.8 km
SAINT-PEE-SUR-NIVELLE



A 13 km de la mer et à 8 km de la frontière espagnole, au pied de la montagne, dans un cadre unique de verdure, le lac de Saint-Pée-sur-Nivelle avec sa plage de sable fin est un paradis pour les familles. Ce site vous offre de multiples activités : une base de loisirs Aquazone, de nombreux toboggans, des pédalos, du canoë, des stand-up paddle, 2 terrains de tennis, pêche, des aires de pique-nique sous les arbres, des jeux pour enfants... Une balade de 3 km fait tout le tour du lac. La baignade est surveillée en juillet et août.



Montagne de La Rhune

+33 5 59 54 20 14
Mairie

37.9 km
SARE



Montagne mythique du Pays Basque, avec un sommet à 905m d'altitude dominant à perte de vue les côtes françaises et espagnoles ; offrant ainsi un très beau panorama par temps dégagé. Ascension possible grâce au train à crémaillère, au départ du col de Saint Ignace, ou à pied au départ des villages de Sare, Ascain ou Urrugne (entre 2h, 2h30 d'ascension environ avec 700m de dénivelé).



La Corniche basque

+33 5 59 54 60 80
Route de la Corniche

43.6 km
URRUGNE



Dans un souci sécuritaire, le sentier du littoral est interdit à toute circulation piétonnière entre la sortie de la commune de Ciboure et l'entrée du domaine d'Abbadia sur la commune d'Hendaye. Pour le moment, la route de la Corniche reste ouverte aux voitures mais certaines voies subiront des aménagements. Depuis 2019, le Département des Pyrénées-Atlantiques a mené plusieurs études géotechniques sur la Corniche Basque. Les conclusions ont mis en évidence que le sentier du littoral et la route de la Corniche présentent de nombreux secteurs à risque d'effondrement. Des effondrements locaux se sont déjà produits et il s'avère qu'ils pourraient se déclencher de manière brutale sans signe préalable permettant de les anticiper.



Forêt d'Iraty

+33 5 59 28 51 29
<http://www.chalets-iraty.com>

50.1 km
LARRAU



Une hêtraie-sapinière magique : elle est l'une des plus vastes forêts d'Europe occidentale, avec 17 000 hectares entre les deux versants. En automne, les vues sont spectaculaires grâce à ses couleurs jaune et ocre. Le hêtre est l'arbre dominant. Bien qu'elle soit une forêt exploitée pour son bois, son degré de maturité reste très élevé, (le bon degré de maturité d'une forêt indique que toutes les générations d'arbres, du jeune au sénescent, y sont représentées. C'est un facteur de richesse en biodiversité) avec une grande diversité de milieux qui comprend, en plus des formations arborescentes, des zones humides comme des tourbières, des prairies montagnardes (estives). La forêt d'Iraty possède une excellente représentation de l'exceptionnelle diversité des fleurs des Pyrénées.

Mes recommandations (suite)

Toutes les activités en Adour

Découvrir

EN PAYS BASQUE

OFFICE DE TOURISME PAYS BASQUE

WWW.EN-PAYS-BASQUE.FR

Euskal Herrian



Passerelle d'Holzarte

+33 5 59 28 62 80# +33 5 59 28 51 28

56.5 km
LARRAU



Située sur la commune de Larrau, la passerelle d'Holzarte surplombe les gorges d'Olhadubi de 180 m. C'est l'un des sites naturels les plus spectaculaires et les plus fréquentés des Pyrénées occidentales. L'accès se fait à partir de l'auberge de Logibar (2 km avant le village). On l'atteint au terme d'une heure de marche en sous-bois. Il est également possible de faire le tour des gorges (compter 4 à 5 h de marche). Attention : il s'agit d'une randonnée difficile pour marcheurs sportifs et aguerris, déconseillée aux enfants ! De bonnes chaussures de marche sont indispensables. Navette au départ de Tardets : ligne 60, du lundi au dimanche en juillet et août.



Le site de Miremont

+33 5 59 56 03 49# +33 5 59 56 80 59

Rue Maulio
<https://www.en-pays-basque.fr/territoire>

1.7 km
BARDOS



Parcours patrimonial de Bidache

+33 5 59 56 03 49
1 place du Fronton

<https://www.en-pays-basque.fr/territoire>

4.5 km
BIDACHE



Le Château de Gramont

+33 5 59 56 03 49
Allée de Gramont

<https://www.en-pays-basque.fr/territoire>

4.7 km
BIDACHE



Eglise de Saint Jacques le majeur

+33 5 59 56 03 49

<https://www.en-pays-basque.fr/territoire>

12.5 km
BERGOUHEY-VIELLENAVE



Mes recommandations (suite)

Toutes les activités en Adour

Découvrir

OFFICE DE TOURISME PAYS BASQUE

WWW.EN-PAYS-BASQUE.FR

EN PAYS BASQUE

Euskal Herrian



Grottes Préhistoriques d'Isturitz et d'Oxocelhaya

+33 5 59 29 64 72

<http://www.grottes-isturitz.com>

13.1 km

SAINT-MARTIN-D'ARBEROUÉ  5



Abbaye de Lahonce

+33 5 59 29 65 05# +33 5 59 31 55 10

Avenue de l'Abbaye

<https://www.en-pays-basque.fr/territoire>

15.5 km

LAHONCE  6



Citadelle de Saint Jean Pied de Port

+33 5 59 37 03 57

<http://www.saintjeanpieddeport-paysbasque.com>

35.2 km

SAINT-JEAN-PIED-DE-PORT  7



Visite "Sur les pas des contrebandiers"

+33 5 59 54 20 14

8 plaza

35.9 km

SARE  8



La Maison Montauzer

+33 5 59 56 84 04

<http://www.montauzer.fr>

5.8 km

BARDOS  1

L'atelier de production de la maison Montauzer est situé à Bardos à 20 minutes de Bayonne. La boutique ouverte sur semaine toute l'année met en valeur ses produits de manière harmonieuse aux côtés d'autres produits locaux du Pays Basque, du Béarn et des Landes. La famille Montauzer qui oeuvre depuis 3 générations fabrique des pâtés, boudins, andouilles, saucisses et confits, foies gras de canards élaborés à partir de canards gras élevés dans les Landes. Son produit phare, le jambon Ibaïama est élaboré dans le respect de la tradition de la découpe au salage au sel de Salies de Béarn.

Mes recommandations (suite)

Toutes les activités en Adour

Découvrir

EN PAYS BASQUE

OFFICE DE TOURISME PAYS BASQUE

WWW.EN-PAYS-BASQUE.FR

Euskal Herrian



La Brasserie du Pays Basque

+33 5 59 56 81 86

Zone artisanale Etxelocu

<http://brasserieudpaysbasque.com/>

5.9 km
BARDOS



Située à Bardos à 20 minutes de Bayonne et à 10 minutes du village classé de La Bastide Clairence, la Brasserie du Pays Basque brasse et élabore les bières de la marque Eguzki. Elle compte parmi les plus grandes brasseries d'Aquitaine. Trois artisans maîtres-brasseurs passionnés de leur métier se chargent de la fabrication des bières et mettent au point les bières de demain grâce à leur travail de recherche. La visite permet de découvrir le procédé de brassage et le cycle de production. L'espace de dégustation en fin de visite permet d'apprécier l'ensemble de la gamme des bières produites.



La Fabrique de Macarons

+33 6 11 88 81 05

Rue Notre dame

<http://www.lafabriquedemacarons.fr>

6.9 km
LA BASTIDE-
CLAIRENCE



La fabrique de Macarons est située à 10 minutes d'Hasparren, au cœur du village classé Plus Beaux Villages de France, La Bastide-Clairence. L'atelier se trouve dans la rue Notre Dame en direction de l'église, l'odeur de la cuisson artisanale de macarons et de cannellés saura vous y guider. Vous y trouverez également des cookies et des sablés pur beurre. Une recette de grand-mère à coup sûr, poussez la porte pour la découvrir. Vous serez invités à découvrir la fabrication et aurez toutes les explications notamment sur l'origine des macarons en Pays basque. Cela se termine toujours par une dégustation, qui pourra y résister? Et peut-être une fois les papilles séduites, vous déciderez d'en ramener chez vous. Une deuxième boutique vous attend à Saint Pied de Port.



Conserves Fines-Anne Rozès

+33 5 59 31 56 09

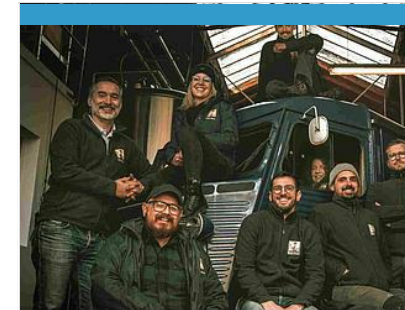
Route d'Hasparren

<http://www.anne-rozes.com>

10.9 km
BRISCOUS



A 10 minutes d'Hasparren et du village classé de La Bastide Clairence, la conserverie d'Anne Rozès se trouve dans le village de Briscous à proximité de l'autoroute. Depuis 1970, la conserverie Anne Rozès transforme en conserves délicieuses tout ce qui peut se cuisiner à partir du canard gras et du porc, tel que foie gras, rillons de canard, pâté au piment d'Espelette, et le fameux boudin noir selon la recette de Christian Parra. Vous y trouverez également les légumes cuisinés qui font notre réputation dans tout le sud-ouest et bien au delà, auprès des épiceries fines et des restaurants étoilés. Venez découvrir notre piperade, notre garbure et nos confitures qui vont régaler les gastronomes. Visite de l'atelier sur rendez-vous.



Etxeko Bob's Beer

+33 5 59 29 70 39 / +33 6 27 71 35 57

69 rue Francis Jammes

<http://www.etxekobobsbeer.fr>

12.9 km
HASPAREN



Dans le centre ville d'Hasparren, à 15 min de Cambo et à 30 min d'Espelette, Etxeko Bob's Beer est une petite brasserie artisanale située au cœur du Pays Basque. Les Bobs y fabriquent de façon artisanale une gamme de bières de caractère en utilisant les meilleurs ingrédients naturels et des procédés de brassage longs et soignés. Le nom de la brasserie a été choisi par Bob, un anglais, basque d'adoption, passionné de houblon. Des bières sont faites maison par Bob au Pays Basque. En juin, juillet et août visites de 14h à 18h. Boutique sur place.



Chocolats Antton

+33 5 59 93 88 72

Place du marché

<http://www.chocolats-antton.com>

25.2 km
ESPELETTE



Depuis 1993, Antton chocolatier perpétue la tradition chocolatière du Pays Basque. Les chocolatiers partagent leur passion en vous invitant dans l'atelier de fabrication. La visite accompagnée d'un guide dure une trentaine de minutes est conviviale et pédagogique. Le parcours débute avec des panneaux retraçant les grandes étapes de transformation de la fève en chocolat. La visite se poursuit dans l'atelier décoré comme une cuisine basque où l'on peut voir les chocolatiers à l'oeuvre. Les chocolats portent des noms et des décors basques et les spécialités affichent leurs couleurs : piment d'Espelette, cerise, Izarra, sel de Salies de Béarn se marient au chocolats pur beurre de cacao pour régaler les papilles des gourmands.



